

Animal Quarantine Service
Planning and management Department,
Crisis Management Division
〒235-0008 11-1 Hara-machi, Isogo,
Yokohama, Kanagawa, Japan

Jul.,2020

To whom it may concern,

Thank you for your understanding and cooperating Japanese animal quarantine.

Importing animal products without declaration is prohibited. Due to the amended Domestic Animal Infectious Diseases Control Law, the consignee could be arrested and fined up to 3 million yen (up to 50 million yen for businesses corporation) or imprisoned up to 3 years.

You shall not bring any animal products from abroad without declaration.

Please note it applies for both hand luggage and parcels.

For more information, please contact us.

Sincerely,

=====
2020年7月

各 位

根据日本《家畜传染病预防法》(1951年法律第166号),禁止或限制从国外向日本进口肉类等畜类产品。

目前,家畜传染病预防法中的处罚条款进行了修订,将原有判处3年以下的有期徒刑或处以100万日元以下的罚款中的罚款金额上调至300万日元以下。注:法人团体最高罚款金额为5,000万日元

已有包括外国人在内的多名人员因违反家畜传染病预防法而被捕。

切勿从国外携带日本禁止进口的肉类等畜类产品入境日本!另外如果您的行李中有此类产品,请务必在通关海关之前到机场或港口的动物检疫所柜台申报,切实接受检查。

谢谢您的配合。

日本农林水产省动物检疫所
企画部危机管理科

〒235-0008 神奈川県横浜市磯子区原町 11-1

NO MEAT/MEAT PRODUCTS



Animal Quarantine officer can inspect your international parcel and has the authority to dispose of smuggled meat or meat products.

VIOLATION WILL RESULT IN DISCIPLINARY ACTION

If you send meat or meat products from abroad by international parcel, consignee would be fined up to 3 million yen for individuals / 50 million yen for businesses or imprisoned up to 3 years

by the amendment of the Act on Domestic Animal Infectious Diseases Control apply on July 1st, 2020.



ANIMAL QUARANTINE SERVICE, MINISTRY OF AGRICULTURE, FORESTRY AND FISHERIES, JAPAN



ขอความร่วมมือ

ไม่นำผลิตภัณฑ์จากเนื้อสัตว์เข้าประเทศ



ฆ่าเชื้อ!



ไม่สัมผัสปศุสัตว์ในต่างประเทศ



- ห้ามนำผลิตภัณฑ์จากเนื้อสัตว์ เช่น เนื้อ แฮม ไส้กรอก เบคอน ฯลฯ ที่ไม่มีใบรับรองการตรวจสอบ เข้าประเทศญี่ปุ่น
- กรุณาแจ้งครอบครัวหรือคนรู้จัก ไม่ให้ส่งผลิตภัณฑ์จากเนื้อสัตว์ ฯลฯ มาจากต่างประเทศในพัสดุหรือไปรษณีย์ภัณฑ์
- หากได้รับผลิตภัณฑ์จากเนื้อสัตว์ ฯลฯ ที่ยังไม่ได้รับการตรวจสอบในพัสดุหรือไปรษณีย์ภัณฑ์ กรุณาติดต่อไปยังศูนย์กักกันสัตว์ ที่ใกล้ที่สุดโดยเร็ว

※กรณีที่นำเข้าผลิตภัณฑ์ปศุสัตว์เข้ามาโดยไม่ได้รับการตรวจสอบการนำเข้า จะต้องโทษจำคุกไม่เกิน 3 ปี หรือ ปรับสูงสุด 3 ล้านบาท (สูงสุด 50 ล้านบาทสำหรับนิติบุคคล)

- ห้ามนำชุดปฏิบัติงาน รองเท้าปฏิบัติงาน รองเท้าบูท ฯลฯ ที่เปื้อนหรือเปื้อนจากการใช้งานในต่างประเทศเข้ามาในประเทศญี่ปุ่น
- ผู้ที่ไปสถานที่ที่มีปศุสัตว์ในต่างประเทศ หรือมีแผนเข้าสัมผัสกับปศุสัตว์ในประเทศญี่ปุ่น กรุณาไปติดต่อ "เคาน์เตอร์กักกันสัตว์" ภายในบริเวณรับสัมภาระขาเข้า

- อย่าสัมผัสปศุสัตว์ ภายใน 1 สัปดาห์ก่อนมาประเทศญี่ปุ่น
- อย่าสัมผัสปศุสัตว์ ภายใน 1 สัปดาห์หลังเข้าประเทศญี่ปุ่น

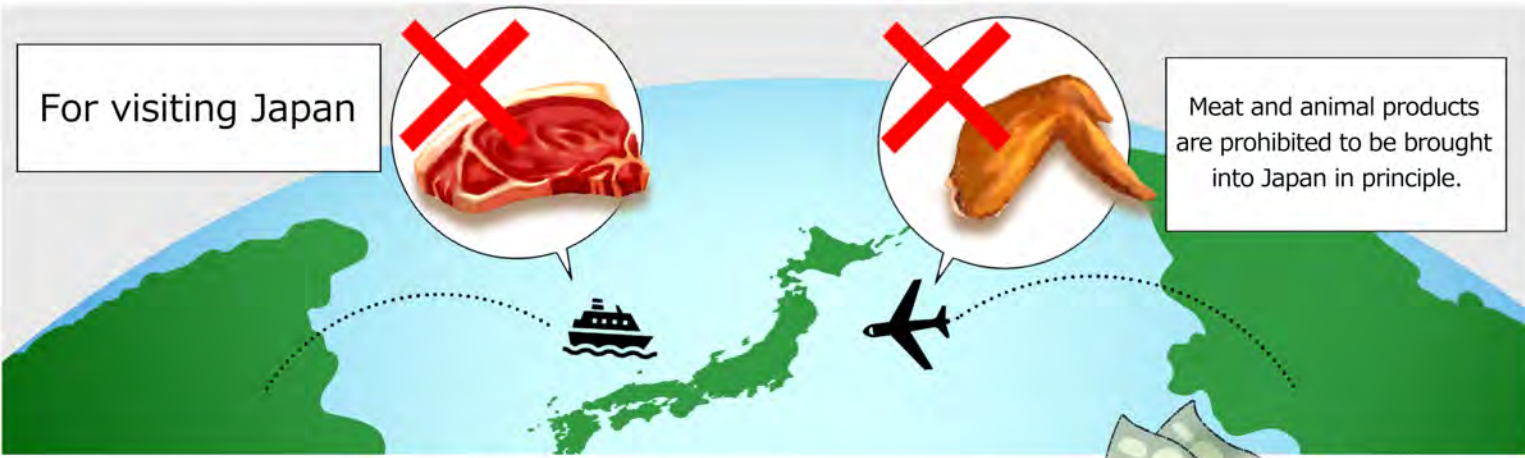
ศูนย์กักกันสัตว์

<http://www.maff.go.jp/aqs/languages/info.html>

For visiting Japan



Meat and animal products are prohibited to be brought into Japan in principle.



If you bring foods that contain even for a small amount meat,



you could get punishments.

Unwashed workwear, boots and equipment that you've used in areas where domestic animals are kept



Do not bring them into Japan.



In case of introducing livestock products without passing import inspection, persons shall be punished with imprisonment for a term of up to 3 years or a fine of up to 3 million yen (up to 50 million yen for businesses corporators).

If you bring illegal animal products, you can also be denied permission for landing in Japan.

Ministry of Agriculture, Forestry and Fisheries of Japan, Animal Quarantine Service
<https://www.maff.go.jp/aqs>

農林水産省
検疫探知犬
Quarantine Detector Dog



Gửi các bạn nhập cảnh
vào Nhật Bản



Nghiêm cấm mang thịt và các
chế phẩm từ thịt vào Nhật Bản.



Sản phẩm chỉ chứa
một lượng thịt nhỏ



cũng sẽ bị phạt

Đồ lao động, ủng v.v...
sử dụng ở nước ngoài
đã dơ bẩn



không được mang vào
Nhật Bản



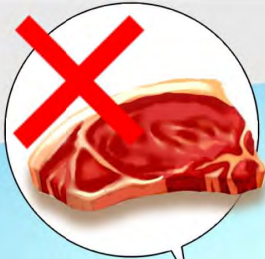
**N ếu mang trái phép các
sản phẩm chăn nuôi vào Nhật Bản,
sẽ bị phạt tù tới 3 năm hoặc
phạt hành chính tới 3 triệu yên
(phạt hành chính tới 50 triệu yên đối với pháp nhân)**

N ếu quý vị có mang các sản
phẩm chăn nuôi không được phép nhập khẩu,
quý vị có thể không được nhập cảnh vào Nhật Bản.

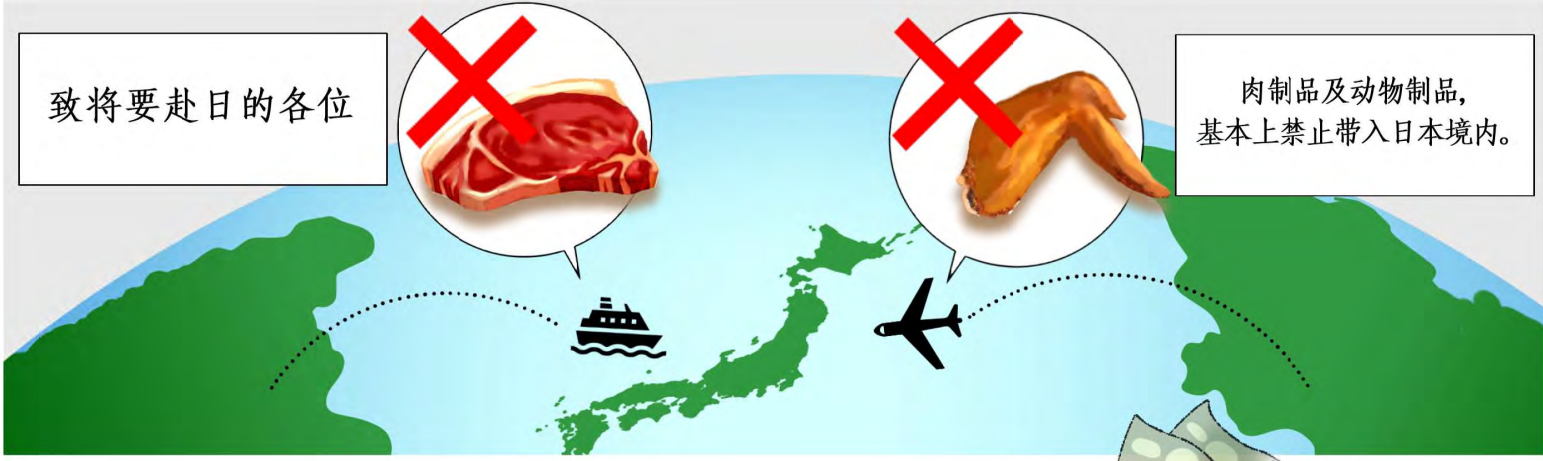
Sở kiểm dịch động vật,
Bộ nông lâm ngư nghiệp Nhật Bản
<https://www.maff.go.jp/aqs>

農林水産省
検疫探知犬
Quarantine Detector Dog

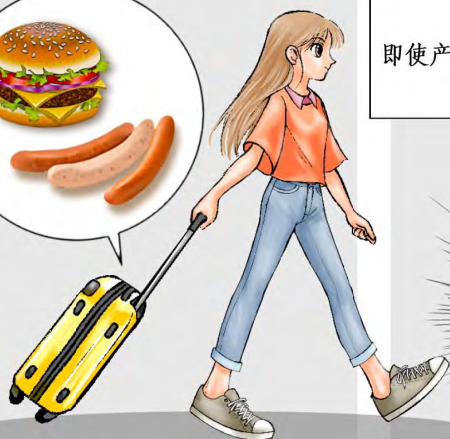
致将要赴日的各位



肉制品及动物制品，基本上禁止带入日本境内。



即使产品中肉类的含量极少



属于处罚对象。

在境外使用过脏的工作服、工作鞋靴等



请勿携带入境。



未经许可违法携带肉类制品进入日本，
将被判处3年以下的徒刑
或300万日元以下的罚款
(法人团体最高金额为 5000万日元)
另外，携带禁止进口的畜类产品，有可能被拒绝入境。

日本农林水产省动物检疫所

<https://www.maff.go.jp/aqs>

© 2020 Ministry of Agriculture, Forestry and Fisheries, Created by Anri Sugitani

